

과제번호	자-3
영역	교육과정
기간	2026. 3. 1. ~ 2028. 2. 29.

연구학교 운영 계획서

교실·가정 연계 질문 중심 수업 활성화 방안 연구

교실·가정 연계 질문 기반 탐구 수업을 통한 자기 주도적 미래 역량 기르기

학교	유	초	중	고	특
급		○			

I. 연구 개요

1. 연구 주제

교실·가정 연계 질문 기반 탐구 수업을 통한 자기 주도적 미래 역량 기르기

2. 연구 배경 및 필요성

미래 사회는 단순한 지식 암기가 아닌, 문제를 발견하고 스스로 해결 방안을 탐구할 수 있는 능력을 요구한다. 본질적인 학습은 질문에서 시작되며, 질문은 사고의 폭을 넓히고 학습자 스스로 지식을 구성하는 힘이 된다. 그러나 많은 학생들은 정답 중심의 수업 구조 속에서 질문의 기회를 충분히 제공받지 못하고 있으며, 자신의 생각을 탐색하고 표현하기보다 주어진 과제를 수행하는 데 그치는 경우가 많다.

2022 개정 교육과정은 학생 주도성을 바탕으로 한 ‘깊이 있는 학습’을 강조하며, 이를 실현하기 위해 탐구·토론·프로젝트 중심 학습을 활성화하도록 요구하고 있다. 실제 학교 현장에서 이를 실현하기 위해서는 학생의 질문을 중심으로 수업이 재구조화되어야 하며, **질문의 생성-기록-성찰-확장의 전 과정을 체계적으로 지원하는 교수-학습 모델이 현장에 정착되어야 한다.**

질문은 교실 안에서의 활동에 그치지 않고, 학생의 일상과 삶 전반으로 확장될 때 비로소 진정한 성장의 도구가 된다. **학교에서 체득한 탐구 역량이 가정에서의 대화로 이어지고, 다시 가정에서의 호기심이 학교의 탐구 주제로 환류되는 ‘질문 기반 탐구 환경’이 조성될 때** 학생들의 자기 주도성은 더욱 견고해진다.

요컨대 학교에서 길러진 질문 역량이 가정에서 실천되고 다시 수업으로 되돌아오는 선순환 시스템 구축이 필요하다. 이를 통해 **학생들은 자신의 삶과 학습을 스스로 이끌어가는 자기 주도적 미래 역량을 갖춘 인재로 성장할 수 있다.** 본 시범학교 연구는 이러한 교실-가정 연계 시스템을 통해 질문이 삶 속에서 자연스러운 성장의 도구가 되는 최적의 환경을 조성하고자 한다.

II. 연구 목적 및 이론적 배경

1. 연구 목적

가. 학생의 질문에서 출발하는 **교사-학생 소통형 수업 모델 개발**

- 1) 단순 지식 전달이 아니라, 교사와 학생 간의 상호작용을 촉진하는 유연한 수업 구조 개발

- 2) 질문 공책과 질문 기반 탐구 활동 등을 통해 학생들이 스스로 질문을 생성하고 수준을 높여가는 체계적인 훈련 체계 구축

나. 질문 중심 프로젝트 학습과 연계하여 학생 주도적 탐구 프로세스 정착

- 1) 1-1-1 프로젝트 기반 탐구 및 학생 생성교육과정과 연계하여 개인별 질문이 소그룹 탐구와 전체 공유로 이어지는 선순환 구조 확립
- 2) 학생이 스스로 질문의 질을 점검하는 루브릭을 활용하여 자기 주도적 학습력 향상

다. 교실과 가정이 함께하는 교육공동체 협력 체계 조성

- 1) ‘가족 질문 데이’와 ‘질문이 넘치는 우리집’ 프로그램을 통해 가정 참여 활성화 모델 제시
- 2) 가정에서 생성된 질문을 수업으로 환류 또는 교실에서 탐구한 질문을 가정에서 공유하는 시스템 구축

2. 이론적 배경

가. 구성주의 학습 이론과 질문의 역할

질문은 사고를 촉진하고 배움을 확장하는 가장 본질적인 도구로, 구성주의 학습 이론은 질문을 통해 학습자가 지식을 스스로 구성한다고 본다. 질문은 이러한 의미 구성의 촉매제 역할을 하며, 학생이 스스로 문제를 인식하고 해결 방안을 모색하게 함으로써 고등 사고 능력을 자극시킨다. 특히 질문 기반 탐구 학습은 정답을 찾는 수동적 태도에서 벗어나, 지식을 재구조화하는 주도적 학습 환경을 제공한다.

나. 메타인지(Metacognition)와 자기 점검

질문 기반 탐구는 학습자가 자신이 무엇을 알고 무엇을 모르는지 스스로 파악하는 메타인지 역량과 직결된다. 학생이 스스로 질문을 만들고 질문의 질을 평가하는 과정은 자기 점검(self-monitoring), 자기 조절(self-regulation), 전략적 사고를 활성화시키며 학습 동기와 학업 성취도 향상에 직접적·긍정적 영향을 준다는 연구 결과가 다수 제시되고 있다.

다. 2022 개정 교육과정과 ‘깊이 있는 학습’

2022 개정 교육과정은 단편적 지식의 암기를 지양하고, 핵심 개념을 중심으로 교과 간 연계와 통합을 통한 ‘깊이 있는 학습’을 강조한다. 질문 기반 탐구 학습은 학생이 생성한 질문을 바탕으로 프로젝트를 설계하고 토론하는 과정으로, 교육과정이 추구하는 학생 주도형 수업을 현장에서 실현하는 구체적이고 효율적인 방법이다.

라. 사회적 구성주의와 학습 공동체

비고츠키(Vygotsky)의 사회적 구성주의에 따르면 학습은 타인과의 상호작용을 통해 더욱 촉진된다. 질문 기반 탐구 학습은 교실 내 또래 피드백에 그치지 않고, 가정에서의 대화와 사회적 소통으로 확장되어야 한다. 학교와 가정이 하

나의 '질문 교육공동체'로 연결될 때, 학생은 실제적인 맥락 속에서 탐구를 수행하며 전인적인 성장을 이룰 수 있다.

Ⅲ. 연구 기간: 2026. 3. 1. ~ 2028. 2. 29.

Ⅳ. 연구과제 주요 내용

1. [질문 생성 영역] 탐구의 시작을 위한 질문 생성 역량 강화

가. 질문 기반 교육과정 재구성

- 1) 교과별 성취 기준 및 핵심 아이디어를 분석하여 학생의 질문으로 출발하는 수업 설계
- 2) 자신의 삶과 학습을 스스로 이끌어가는 주도성과 깊이 있는 학습을 통한 핵심역량 함양

나. 질문 기반 탐구 활동으로 질문 수준 고도화 훈련

- 1) 질문나무 탐구 활동으로 학년별 발달 단계에 맞는 학생 질문 능력 신장
- 2) 생성형AI, 에듀테크를 활용한 질문 공모전으로 질문의 질적 정교화

다. 질문 공책 기반 성찰 체계 구축

- 1) 바탕 질문(사실적 질문), 궁금 질문(해석적 질문), 새롭 질문(적용적 질문)
- 2) 스스로 질문의 질을 점검하는 루브릭을 적용하여 메타인지 역량 강화

2. [탐구 실행 영역] 학생 주도적 질문 기반 탐구 수업 모델 적용

가. 질문 기반 탐구 수업 모델 개발

- 1) 질문 기반 탐구 활동으로 생성된 질문을 일정 기간 집중적으로 탐구하고 결과를 기록하는 학생 생성 교육과정 모델 운영
- 2) '질문 생성->소그룹 탐구->전체 공유->성찰'로 이어지는 매뉴얼 구축

나. 외부 전문가 컨설팅을 통한 수업 모델 정교화

- 1) 교육과정 및 질문 기반 수업 전문가를 초빙하여 수업 모델의 타당성 검토 및 현장 적용 가능성 정교화
- 2) 깊이 있는 수업을 위한 핵심 질문과 탐구 질문 설계의 적절성 컨설팅

다. 에듀테크 활용 탐구 지원

- 1) '질문.net', 에듀테크 플랫폼 등을 통해 탐구 과정 공유
- 2) 탐구 과정 기록을 통한 학생별 맞춤형 질문 성장 데이터 저장 및 활용

3. [확장 및 환류 영역] 교실과 가정 연계 탐구 생태계 구축

가. '질문이 넘치는 우리집' 프로그램 활성화

- 1) '가족 질문 데이', '질문이 있는 식탁' 등 운영 방안 모색

2) 가정 내 일상적인 대화와 체험이 학교 수업의 탐구 주제로 환류되는 구조 정착

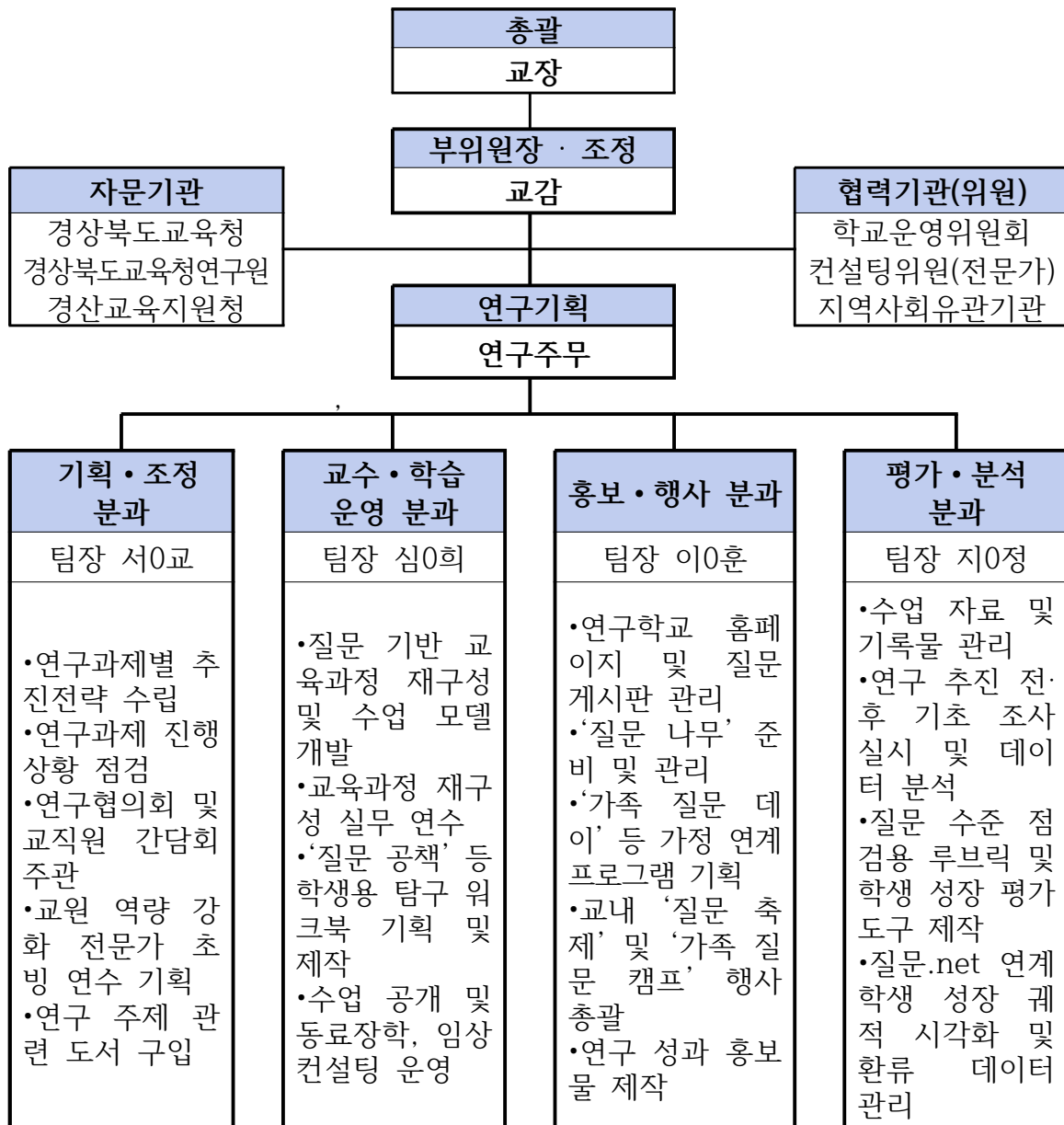
나. 온·오프라인 질문 성장 지원 시스템 구축

- 1) 학생, 교사, 학부모 등 교육공동체 간 소통 창구 플랫폼 구축
- 2) 에듀테크를 활용한 학생별 질문 성장 궤적 공유 및 피드백

다. 가족 참여형 질문 공유 모델 개발

- 1) 프로젝트 탐구 결과를 교사, 학생, 학부모가 함께 공유하는 축제의 장 마련
- 2) 가족이 협력하여 주제에 대한 질문을 만들고 답을 찾는 가족 질문캠프 운영

V. 연구학교 운영 추진 체계



VI. 운영 결과 활용 방안

1. 학생 맞춤형 학습 성장 기록 및 피드백 활용

가. 질문 포트폴리오의 데이터화

- 1) 질문 공책, 에듀테크 플랫폼, '질문.net' 등 활용
- 2) 학생이 생성한 질문의 유형과 빈도, 탐구 과정 및 성찰 기록을 디지털 데이터로 축적

나. 자기 주도적 성찰 및 전략 수립

- 1) 루브릭 기반의 자기평가 결과 분석
- 2) 학생 스스로 자신의 탐구 전략을 개선하는 성찰 자료로 활용

다. 학습 결손 진단 및 개별 맞춤형 피드백

- 1) 축적된 질문 데이터를 분석하여 학생별 오개념 또는 기초 문해력 파악
- 2) '질문 성장 궤적'을 바탕으로 한 개별 맞춤형 학습 처방 및 피드백 자료로 활용

2. 교사의 수업 전문성 신장 및 교육과정 재구성 역량 강화

가. 질문 중심 수업 설계 매뉴얼 및 사례집 보급

- 1) 교과별 핵심 아이디어 분석을 통한 질문 기반 수업 모델과 우수 실천 사례를 엮어 가이드북 제작 및 배포
- 2) 특정 단원에서 학생 질문 수준 분석 → 수업 자료, 탐구 활동 설계 개선

나. 전문적 교원학습공동체 기반의 수업 혁신

- 1) 외부 전문가 연수 및 동료 장학 임상 컨설팅 등을 통한 질문 수업 설계의 타당성 검토
- 2) 정기적 수업컨설팅을 통한 상호 전문성 신장

다. 데이터 기반 차년도 교육과정 편성

- 1) 학생들의 질문 수준, 탐구 활동 참여도, 주제별 관심도 등 분석
- 2) 차년도 학교 교육과정 및 학생 생성교육과정 단위 설계의 기초 자료로 활용

3. 교실-가정 연계 질문 생태계 및 소통 문화 확산

가. 가정 연계 질문 환류 시스템 정착

- 1) '가족 질문 데이' 및 '질문이 있는 식탁' 질문 활동 데이터를 온·오프라인 공유
- 2) 가정에서 생성된 일상의 질문이 학교 수업의 주제로 연결되는 선순환 구조 확립

나. 학부모 교육용 '질문 가이드' 플랫폼 운영

- 1) 질문 기법, 대화 스크립트 등 상시 열람 가능한 플랫폼 구축
- 2) 학부모 연수 및 가정 학습 안내 자료 제작

다. 가족 참여형 질문 탐구 공유 모델 일반화

- 1) '가족 질문 캠프'와 '질문 축제' 운영 사례 정례화
- 2) 학교에서의 배움이 가정에서도 지속적으로 확장되는 가족 협력형 탐구 모델로 활용

VII. 추진 일정

세부 추진 내용	월별 계획('26.3. ~ '27.2.)												
	3월	4월	5월	6월	7월	8월	9월	10월	11월	12월	1월	2월	
1 주제관련 문헌 및 산학연구 분석	→	→											
2 교육과정 분석 및 운영 시수 확보	→						→						
3 운영과제 담당 분과 조직 및 분과별 실행계획 수립	→						→						
4 교원학습공동체 조직 정비	→						→						
5 교원 역량 강화 연수	→	→	→	→	→			→	→	→	→		
6 운영과제 실행 및 점검	→	→	→	→	→	→	→	→	→	→	→	→	→
7 교수학습 자료 제작	→							→	→				
8 운영성과 분석 및 반성회						→						→	
9 연구 결과 보고서 및 사례집 제작												→	→
10 차년도 교육과정 반영사항 추출 및 운영계획 수립												→	→

VIII. 연구 검증 설계

1. 검증 목적 및 방침

- 가. 목적: 교실·가정 연계 질문 기반 탐구 수업이 학생의 자기 주도적 학습 역량과 가정의 질문 문화 형성에 미치는 영향을 객관적으로 검증
- 나. 방침: 사전·사후 검사를 통한 변화 추이 분석과 함께, '질문.net' 및 '질문공책'에 축적된 포트폴리오를 활용한 질적 성장을 심층 분석

2. 검증 영역 및 도구

검증 영역	검증 내용(변인)	검증 도구 및 방법	분석 시기
학생 역량	질문 생성 능력 (사실/해석/적용) 비판적 사고력 자기 주도적 탐구 역량	사전·사후 표준화 설문 질문 수준 점검 루브릭 기반 포트폴리오 분석	4월(사전) 12월(사후)
수업 혁신	질문 기반 교육과정 실행력 수업 설계 전문성 교원학습공동체 참여도	수업 공개 참관록 분석 전문가 컨설팅 결과 보고서 교사 자기성찰 기록	분기별 1회
가정 연계	가정 내 질문 중심 대화 빈도 부모-자녀 간 소통 만족도 학교 교육 신뢰도	학부모 인식 변화 설문 '가족 질문 데이' 및 '가족 질문 캠프' 활동 수기 및 소통 데이터 분석	4월(사전) 12월(사후)

3. 영역별 세부 검증 방법

가. 학생 질문 수준 고도화 분석(질적·양적 병행)

- 1) 루브릭 활용: '질문 수준 점검용 루브릭'을 적용하여 학생이 작성한 '바탕-궁금-새롭 질문'의 질적 변화를 학기별로 추적
- 2) 성장 궤적 시각화: '질문.net', 에듀테크 플랫폼에 축적된 개인별 질문 데이터 빈도와 유형 변화를 시각화하여 자기 주도적 성찰 자료로 활용

나. 교육공동체 변화 실태 조사(양적 분석)

- 1) 통계 처리: 연구 추진 전(4월)과 후(11-12월)에 전교생 및 학부모를 대상으로 동일 문항의 설문을 실시하여 변인 간의 유의미한 차이(t-검증 등) 분석
- 2) 핵심 지표: 질문에 대한 거부감 감소, 가정 내 대화 시간 증가, 스스로 문제를 발견하는 태도 등을 중점 지표로 설정

다. 사례 연구 및 포트폴리오 분석(질적 분석)

- 1) 질문 축제 및 질문 캠프 기록: '학생 질문 축제'와 '가족 질문 캠프'에서 도출된 결과물과 소감문을 분석하여 정성적 변화 추출
- 2) 수업 사례집 분석: 질문 기반 탐구 수업 모델의 현장 적용 가능성과 학생들의 반응을 기록한 교사별 수업 일지를 통해 수업 혁신 성과 검증

4. 결과 활용 및 환류 체계

가. 데이터 기반 환류: 분석 결과는 운영 성과 보고서 및 사례집 제작의 근거 자료가 되며, 개선이 필요한 부분은 차년도 교육과정 운영 계획에 직접 반영

나. 맞춤형 지원: 검증 과정에서 발견된 학습 정체 학생이나 소통의 어려움을 겪는 가정에는 추가적인 피드백 및 상담 자료로 활용

Ⅷ. 기대효과 및 의의

1. 학생 측면: 자기 주도적 탐구 역량의 실질적 성장

가. 비판적 사고 및 질문 생성력 강화

- 1) 교실과 가정을 잇는 반복적·지속적인 질문 경험을 통해 질문 생성력, 비판적 사고력, 탐구 능력이 체계적으로 향상
- 2) 형식적 질문이 아닌 학생 주도형 질문이 증가하여 학습 참여도 증대

나. 자기 주도적 학습 루틴 확립

- 1) 질문을 기반으로 학습 목표를 스스로 설정하고 탐구하는 과정에서 ‘목표 설정-실행-성찰’의 자기 주도적 학습 루틴 확립
- 2) 개인 성찰 포트폴리오 운영을 통해 학생 개별 성장이 시각화되어 자기조절 능력 강화

다. 사회정서 역량 및 대화 능력 향상

- 1) 질문 카드, 미션, 인터뷰 활동을 통해 가정에서도 학습 대화 환경 조성
- 2) 부모와의 상호 질문 활동을 통해 의사소통 능력과 긍정적인 학습 태도 형성

2. 교사 측면: 수업 설계 전문성 및 연구 중심 문화 확산

가. 질문 중심 수업 설계 역량 고도화

- 1) 비판적 질문·고차원 사고 질문 등 다양한 질문 기법을 수업에 적용
- 2) 수업 설계 및 실행 전문성 등 수업의 질이 한 단계 고도화

나. 수업 혁신 문화 확산

- 1) 교원학습공동체 운영을 통해 질문 중심 수업 기법이 학년·교과 전반에 공유
- 2) 동료 교사와 함께 성장하는 연구 중심의 학교 문화 정착

다. 데이터 기반 맞춤형 지도 능력 함양

- 1) 에듀테크 플랫폼과 ‘질문.net’ 등을 활용해 학생의 성장 궤적 시각화 및 분석
- 2) 개별 맞춤형 피드백 제공 능력 강화

3. 가정 측면: 질문 기반의 교육공동체 환경 조성

가. 학부모의 교육적 대화 역량 강화

- 1) ‘가족 질문 데이’와 학부모 연수를 통한 학부모의 교육적 역량 강화
- 2) 자녀의 생각을 이끌어내는 열린 질문과 되묻기 등 민주적인 의사소통 기술 향상

나. 가정 내 탐구 중심의 대화 문화 형성

- 1) 일상적인 대화가 자연스럽게 탐구로 이어지는 환경 조성
- 2) 질문을 통해 세대 간의 공감 대화 확산

다. 가정 내 자기 주도적 학습 환경 구축

- 1) 학교에서 체득한 질문 역량이 가정 내 실천으로 확산

2) 학부모가 학습의 파트너로서 자녀의 자기 주도적 학습 루틴 형성 지원

4. 연구의 종합적 의의

가. 2022 개정 교육과정의 현장 구현: ‘깊이 있는 학습’과 ‘학생 주도성’이라는 국가 수준 교육과정의 핵심 가치를 질문 기반 탐구 수업을 통해 구체적으로 실천
 나. 확산 가능한 질문 교육 모델 정립: 학교와 가정을 하나로 묶는 질문 기반 탐구 모델을 구축하여 타 학교 및 지역교육청으로 확산할 수 있는 선도적 사례 제시

다. 데이터 기반 학생 성장 관리 체제 도입: 정성적인 질문 활동을 디지털 데이터로 관리하고 분석하는 미래형 학습 이력 관리의 방향성 제시

IX. 예산 집행 계획

항목	집행액(원)	집행계획	
교수·학습자료 구입 및 제작비	1,500,000	·학습자료구입 100,000원 * 6개학년 * 2회	1,200,000원
		·자료집 제작 3,000원 * 100부	300,000원
환경구성구입비	1,500,000	·환경구성구입비 500,000원 * 3개학년군	1,500,000원
행사 및 프로그램 운영비	3,000,000	·질문탐구활동 운영비 1,000,000원 * 1회	1,000,000원
		·질문축제 운영비 500,000원 * 2회	1,000,000원
		·질문캠프 운영비 1,000,000원 * 1회	1,000,000원
홍보 및 보고회 운영비	500,000	·보고회 운영비 300,000원 * 1회	300,000원
		·현수막 제작 50,000원 * 4회	200,000원
컨설팅 운영비	2,000,000	·컨설팅 운영비 500,000원 * 4회	2,000,000원
교원 연수 및 교원 역량 강화	1,000,000	·교원 연수 수당 500,000원 * 1회	500,000원
		·교원 역량 강화 도서구입 10,000원 * 50명	500,000원
교직원 간담회비	500,000	·간담회비 100,000원 * 5회	500,000원
계	10,000,000원		10,000,000원